

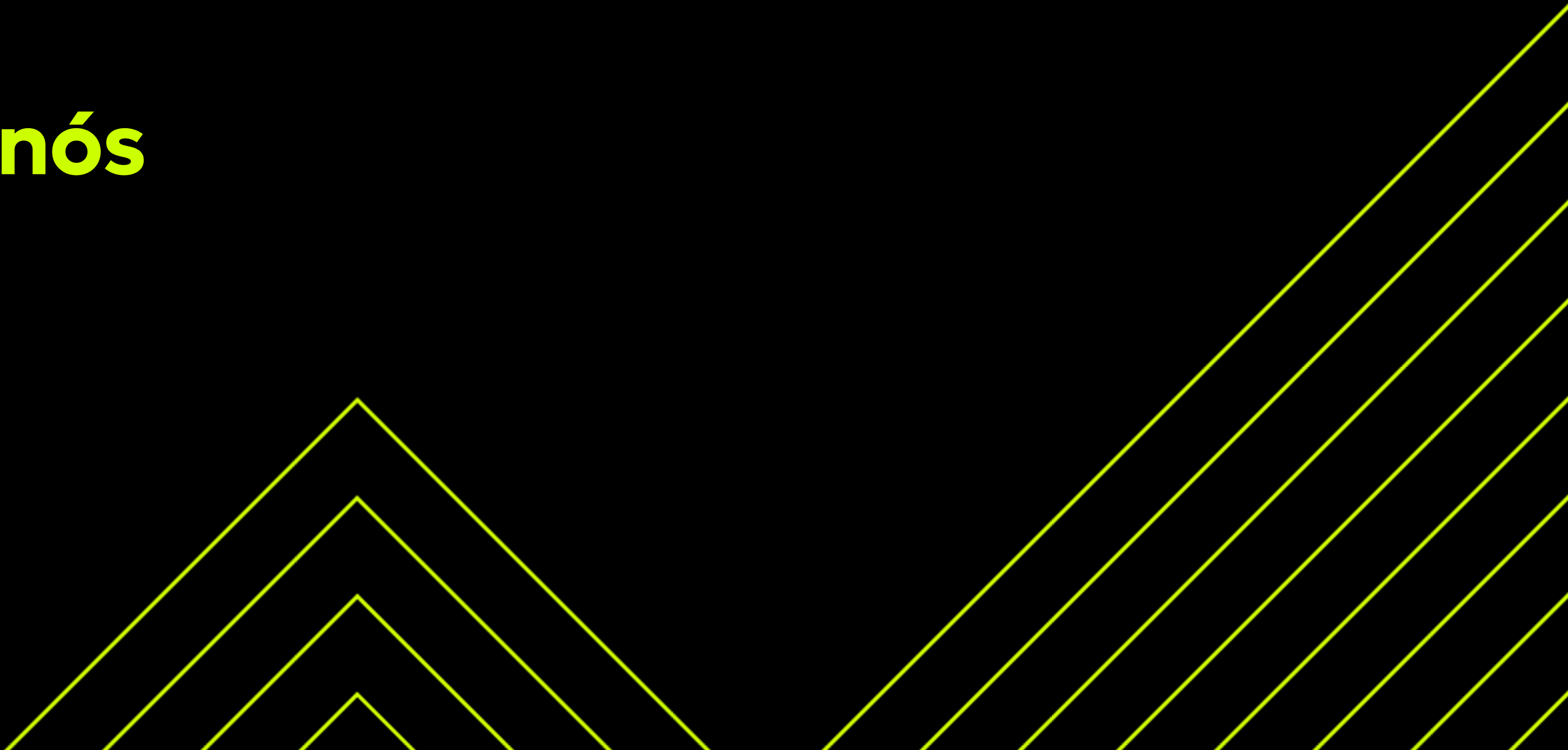
# Apresentação Institucional

Insight Capital

2025

**Be bold**

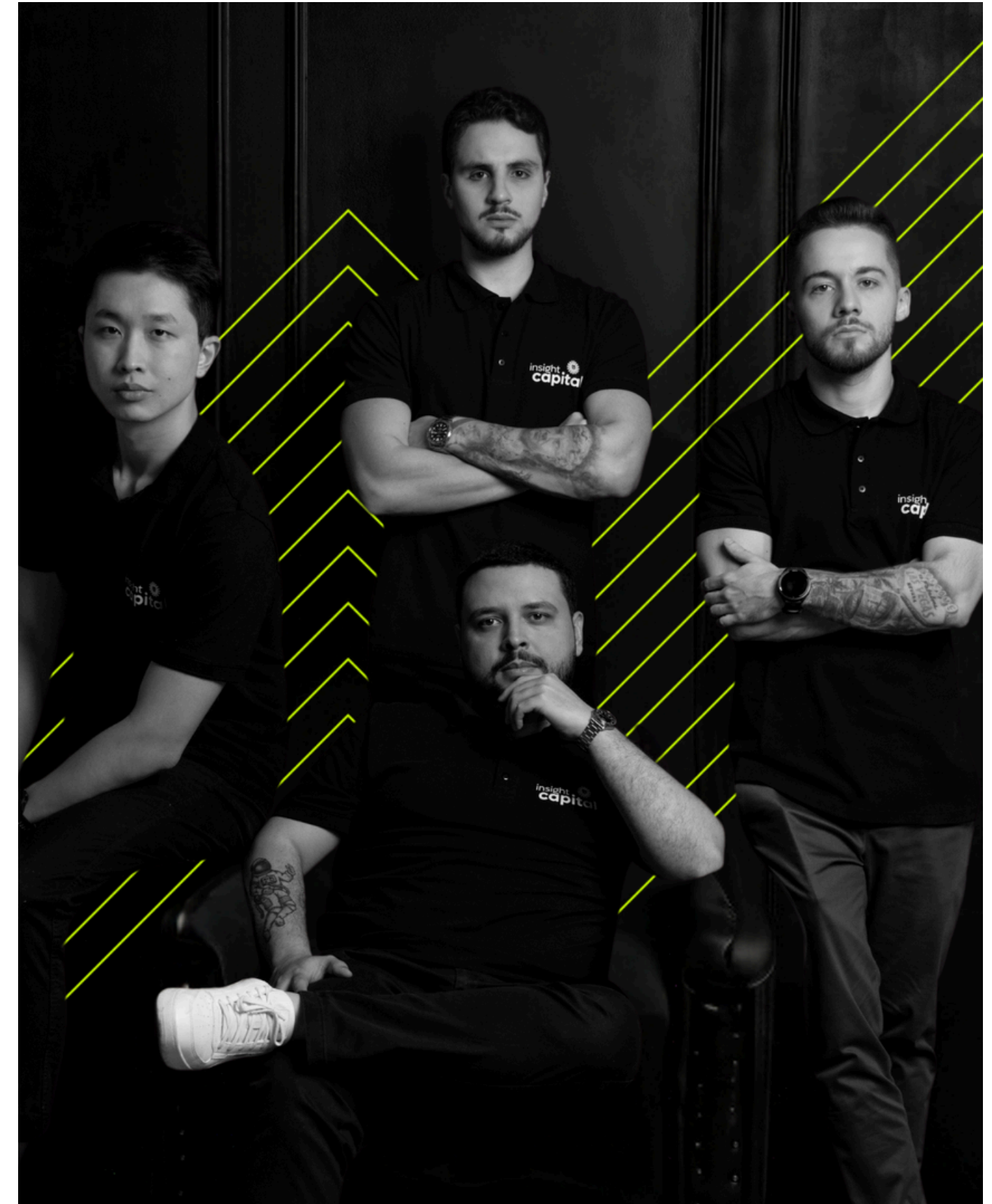
# Sobre nós



# Uma dor

A Insight Capital nasceu da insatisfação com um sistema que penaliza quem empreende e trabalha duro. Vivendo essa realidade no mercado financeiro, entendemos que não bastava oferecer produtos ou vender promessas. Era preciso construir soluções que realmente fizessem diferença na rotina do empreendedor, assim surgiu a Insight. A tecnologia, a teoria e a lógica com os números nós fornecemos. A experiência do setor e do ramo subsidiamos do empresário, e o resultado disso é um amálgama infalível para alavancar seus resultados e atingir determinado objetivo.

Mais do que gerar resultado, queremos devolver tempo ao empresário. Tempo para a família, para si mesmo e para o que realmente importa: faturar com tranquilidade e visão de futuro. A Insight nasce como uma empresa, mas se torna uma necessidade — para quem entende que gerir bem não é luxo, é sobrevivência.



# Nossa experiência

Antes de fundarmos a Insight Capital, acumulamos uma sólida vivência no mercado financeiro. Em meia década, acumulamos experiência com contas nacionais, internacionais, ativos, derivativos e empresas de diversos os tamanhos. Iniciamos nossas trajetórias como profissionais de prospecção (SDRs) e rapidamente evoluímos para funções estratégicas dentro do ecossistema de investimentos.



Tivemos contato direto com grandes empresas consolidadas de diversos segmentos da economia, participando de dezenas de roadshows com CEOs e CFOs, tendo contato com um universo massivo de dados e informações para a coordenação e avaliação das operações, o que gerou a necessidade do desenvolvimento de habilidades em Business Intelligence para avaliação de suas operações, estruturas de capital e estratégias de captação no mercado. Esse ciclo constante de análise nos proporcionou uma visão privilegiada e aprofundada sobre diferentes modelos de negócio, suas eficiências operacionais e desafios financeiros.

Nosso time desenvolveu expertises complementares:

- Relacionamento comercial e gestão de carteiras expressivas de clientes;
- Análise fundamentalista de empresas listadas em bolsa;
- Avaliação de operações de crédito estruturado (CRIs, CRAs e Debêtures);
- Execução operacional de alocações com volumes superiores a R\$ 1 bilhão.
- Utilização de Power BI para análises de Business Intelligence, otimizando a tomada de decisão e o monitoramento de portfólios;

# Empresas analisadas



Esta lista reflete nosso processo investigativo, que encara cada investimento como uma parceria de longo prazo. Para ir além dos números superficiais, buscamos entender a essência do negócio e a perenidade de suas vantagens competitivas. Isso exige uma imersão profunda para testar suas barreiras de entrada — como marca, tecnologia ou custos de troca — através de uma análise que envolve conversas com clientes, fornecedores e especialistas do setor.

Nossa questão central sempre foi: esta empresa consegue gerar valor e honrar seus compromissos pelos próximos 20 anos? Para responder, realizamos uma análise quase forense de seus fundamentos operacionais e financeiros. Mapeamos tudo, da estrutura de custos à cultura da gestão, pois só esse entendimento profundo permite construir projeções financeiras robustas e avaliar a real capacidade de geração de caixa no longo prazo.

No final, este processo exaustivo não elimina o risco, mas nos permite compreendê-lo. É desse conhecimento que nasce a convicção para investir com segurança — a nossa principal vantagem competitiva. Essa convicção nos dá tranquilidade para ignorar o ruído do mercado e focar nos fundamentos, navegando pela volatilidade com base em uma análise rigorosa, não em especulação.

# Nossos princípios

Nossa estrutura organizacional é pautada em funções, e não em produtos, o que nos permite manter um foco inabalável na velocidade, adaptabilidade e na resolução eficaz dos desafios complexos enfrentados por outras empresas. Desde o nosso nascimento somos pautados por esses princípios:

**Indivíduos:** Para nós, as pessoas são o nosso ativo mais valioso. Investimos no desenvolvimento de nossos próprios consultores e focamos na capacitação e no engajamento das equipes de nossos clientes. Isso garante que as soluções implementadas sejam sustentáveis e bem-recebidas, pois o sucesso das transformações empresariais depende diretamente das pessoas envolvidas.

**Ferramentas:** Nós nos diferenciamos pelo uso estratégico e inovador de ferramentas e metodologias comprovadas. Não nos limitamos a abordagens genéricas; selecionamos e adaptamos as mais adequadas para cada desafio específico. Isso inclui desde análises de dados avançadas e modelos de otimização até frameworks ágeis. Nossa expertise nos permite diagnosticar problemas com precisão, projetar soluções robustas e implementá-las com eficiência.

**Cliente:** O cliente está, sem dúvida, no centro de tudo o que fazemos. Nosso compromisso é compreender profundamente as necessidades e os objetivos de cada negócio que atendemos. Buscamos estabelecer parcerias de longo prazo, baseadas na confiança e transparência. Para nós, nosso sucesso é medido pelo sucesso de nossos clientes, e por isso entregamos soluções personalizadas que geram valor real e duradouro.

**Mudança:** Abraçamos a mudança como oportunidade, auxiliando clientes a se adaptarem a ambientes complexos, identificar tendências e implementar transformações, tornando-os mais ágeis e resilientes. Em um cenário de negócios em constante evolução, sabemos que a capacidade de adaptação e a proatividade na gestão da mudança são cruciais.

# Nossos Valores

Assim como em toda empresa, é importante termos valores muito bem definidos para nunca nos perdermos de quem realmente somos e do que nos torna a Insight Capital. Prezamos pela implicação prática desses valores, para fazermos desses valores ferramentas úteis, afinal de contas, palavras sem atitude não passam disso, palavras.

## Pessoas

Acreditamos que o nosso maior ativo são as pessoas. Valorizamos indivíduos talentosos, apaixonados e que resolvem problemas, e não apenas os apontam.

## Função

Buscamos a maestria nas nossas áreas, garantindo a mais alta qualidade em todas as entregas, para que sejam acima de tudo funcionais, úteis e gerem valor.

## Inovação

Estamos constantemente buscando novas tecnologias, metodologias e abordagens para resolver os desafios dos clientes de forma criativa e eficaz.

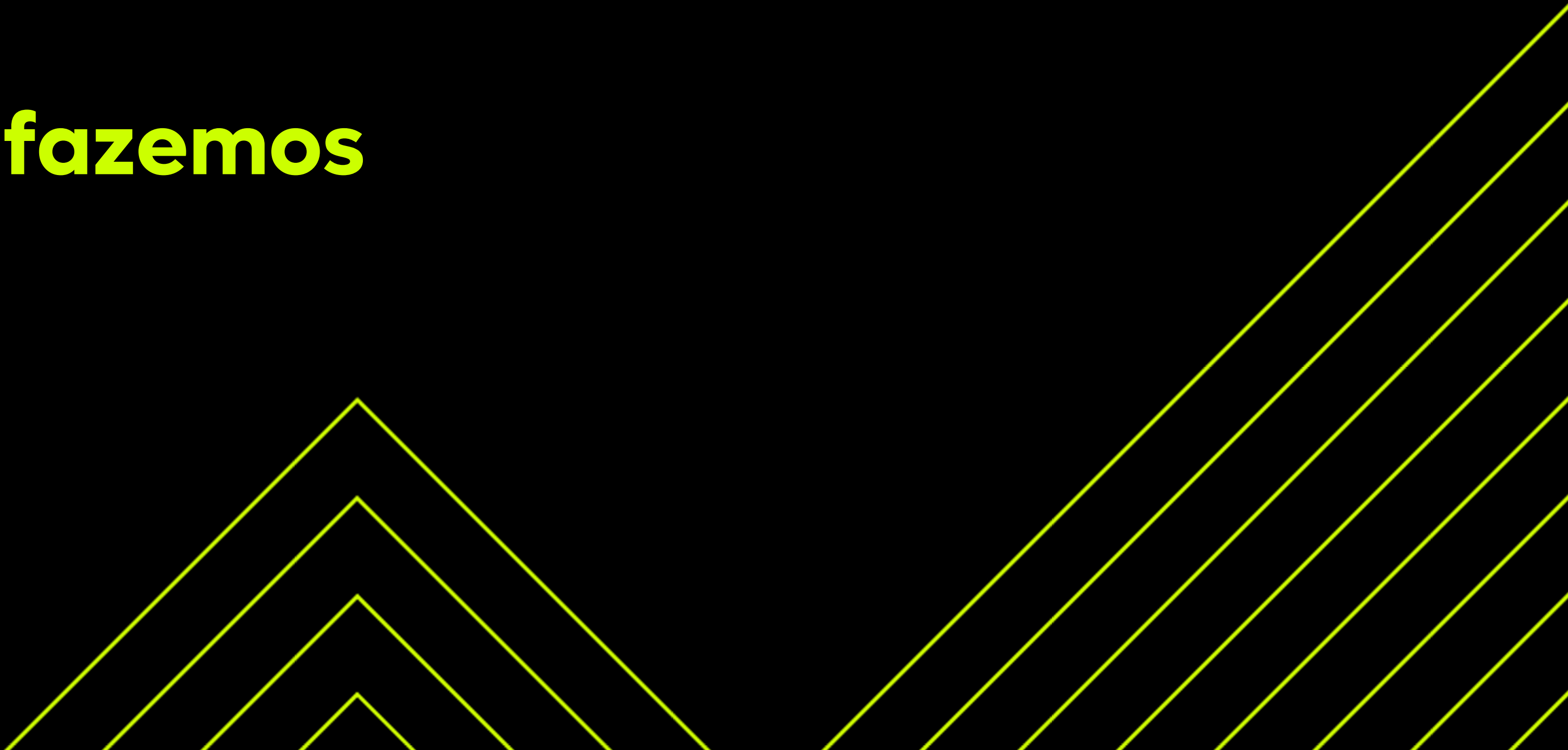
## Colaboração

Fomentamos um ambiente de trabalho em equipe, onde a comunicação aberta e a colaboração entre setores e com os clientes são a norma.

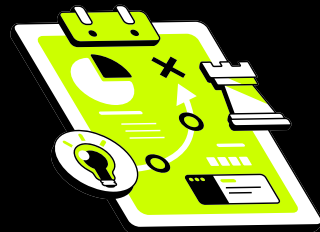
## Responsabilidade

Cada membro da equipe é responsável por suas contribuições e pelo sucesso dos projetos e da empresa como um todo.

# O que fazemos



# Nossos Serviços



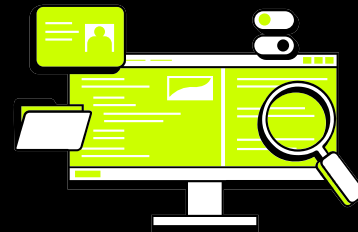
## Data & Planning

Nossa área de Data & Planning transforma informações em resultados através de uma metodologia de três fases.

Primeiramente, na fase de **Dados**, estruturamos e organizamos as informações do cliente em uma base de dados coesa e funcional.

Em seguida, na fase de **Inteligência**, utilizamos o Power BI para criar dashboards dinâmicos, permitindo uma análise profunda para a extração de insights valiosos.

Por fim, na fase de **Eficiência**, traduzimos esses insights em ações estratégicas, implementando melhorias mensuráveis em processos, marketing e gestão de pessoas para impulsionar o crescimento da empresa.



## Financial Advisory

Atuamos como seu parceiro na Tomada de Decisão Estratégica, oferecendo suporte em projetos de expansão, avaliação da empresa (Valuation), captação de recursos, reestruturação financeira e estudos de viabilidade econômica, garantindo decisões seguras e focadas no crescimento do seu negócio.

Partimos de um Diagnóstico Financeiro profundo para identificar gargalos e oportunidades de otimização. Com base nesses dados, avançamos para o Planejamento e Gestão, implementando orçamentos, projeções de cenários e otimizando o fluxo de caixa e o capital de giro para fortalecer seus resultados.



## Credit Strategy

A área de Credit Strategy atua como seu braço financeiro no mercado, indo muito além de apenas encontrar um empréstimo.

Iniciamos com a preparação da sua empresa, analisando e fortalecendo seu perfil financeiro.

Em seguida, desenhamos a solução ideal ao estruturar operações de crédito ou consórcio que estejam totalmente alinhadas aos seus objetivos.

Com a estratégia definida, utilizamos nosso conhecimento de mercado e relacionamento para negociar diretamente com bancos e administradoras, buscando sempre as taxas mais competitivas e os melhores termos.

# O Método **Insight**

Na Insight Capital, adotamos o Consulting Engagement Lifecycle (CEL), uma metodologia de desenvolvimento detalhadamente documentada que nos permite definir com clareza as fases, responsabilidades, prazos e entregas de cada projeto.

Nosso processo inicia-se com a fase de **Diagnóstico**, na qual buscamos o entendimento inicial das necessidades do cliente e realizamos a coleta de dados preliminares. Aplicando princípios de colaboração e foco no valor, conduzimos entrevistas com stakeholders e workshops de descoberta para chegar a uma compreensão compartilhada dos problemas e das oportunidades chave do cliente.

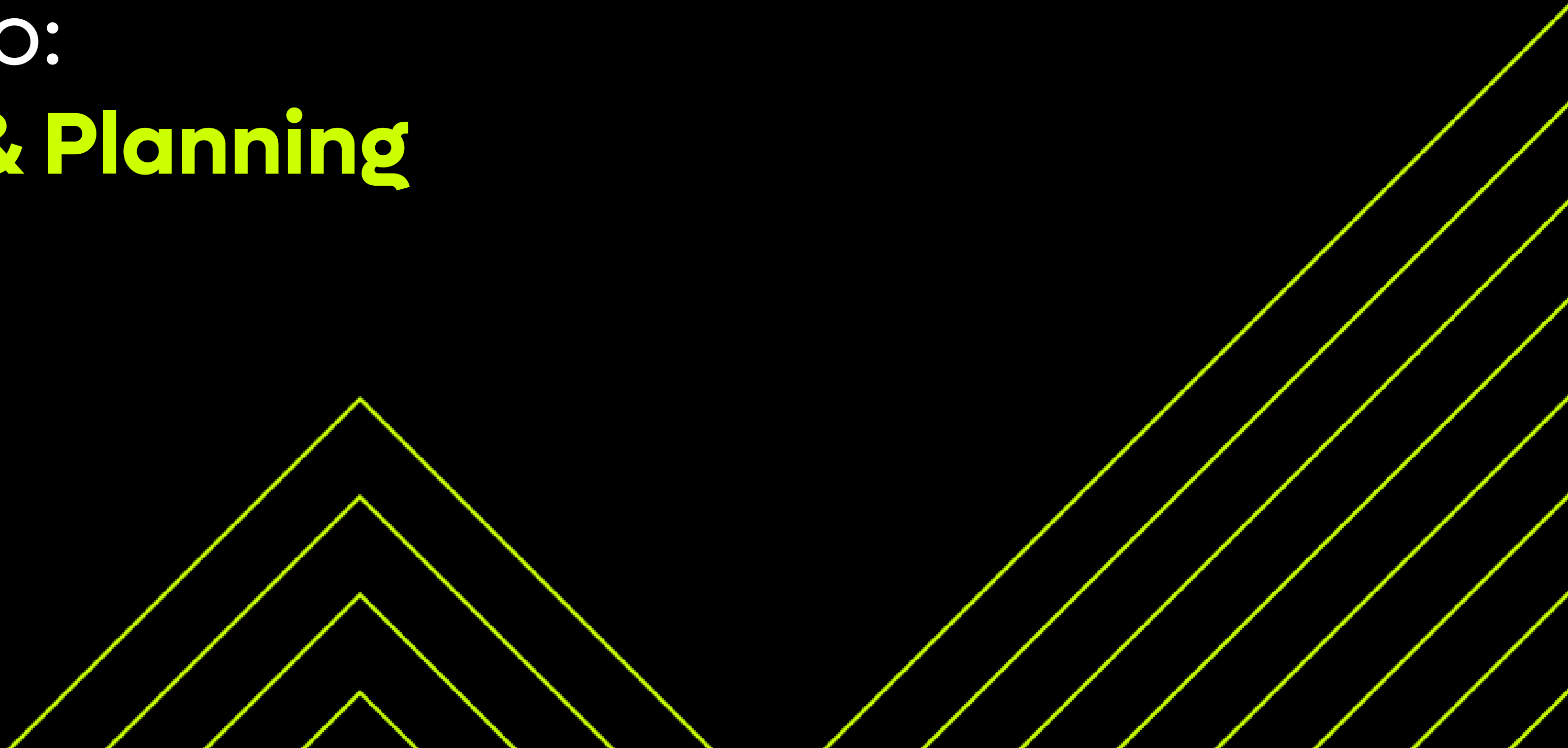
Em seguida, na fase de **Proposta**, definimos o escopo, os objetivos, os entregáveis, o cronograma e o orçamento do projeto. Prezamos pela transparência e por entregas de valor incremental, resultando em uma proposta clara, realista e que reflete a compreensão das necessidades do cliente.

A etapa de **Planejamento** envolve o detalhamento do plano de projeto, a alocação de recursos e a definição de marcos. Adotamos um planejamento iterativo e o backlog grooming para desenvolver um plano de projeto adaptável, com prioridades claras e pronto para iniciar a execução.

A fase de **Execução**, que incluir a aplicação de SCRUM e Kanban, é onde ocorre o desenvolvimento das soluções e a elaboração dos relatórios. Focamos em entregas incrementais, feedback contínuo e adaptação a mudanças, garantindo que o serviço evolua alinhado às expectativas do cliente. Essa fase é marcada por múltiplos checkpoints para validação. Os **Checkpoints** são um pilar da nossa metodologia, representando uma validação com o cliente em cada fase do processo, em vez de apenas no início ou no final. Isso assegura um alinhamento contínuo. Em vez de uma única entrega volumosa, dividimos os projetos em ciclos menores com entregas parciais e funcionais. Em cada checkpoint, apresentamos concretamente o que foi realizado, coletamos feedback detalhado, validamos o alinhamento com os objetivos do cliente, identificamos e mitigamos riscos proativamente e ajustamos o backlog em colaboração com o cliente. A frequência e o formato dos checkpoints são flexíveis, mas sempre pautados pela colaboração e transparência.

Durante o **Monitoramento**, acompanhamos o progresso, gerenciamos riscos e mantemos a comunicação com os stakeholders, agindo com transparência, inspeção e adaptação para manter o cliente engajado e informado. Por fim, na **Entrega**, implementamos a solução, a documentação e consolidamos as lições aprendidas, garantindo a conclusão do projeto com sucesso e a satisfação do cliente.

# Serviço: **Data & Planning**



# Framework de Inteligência e Performance

## Dados

- **Coleta e Centralização: Reunião** de todas as informações relevantes do cliente que podem estar dispersas em diferentes fontes.
- **Estruturação e Organização:** Limpeza, padronização e modelagem dos dados brutos.
- **Criação de Banco de Dados:** Consolidação das informações em uma base de dados centralizada, coesa e funcional, pronta para ser analisada.

## Inteligência

- **Desenvolvimento de Dashboards:** Utilização de ferramentas como o Power BI para criar painéis de controle visuais e interativos.
- **Análise Profunda:** Exploração dos dados através dos dashboards para identificar correlações, métricas chave e indicadores de performance.
- **Extração de Insights:** Geração de conclusões e aprendizados valiosos a partir da análise, respondendo a perguntas de negócio importantes.

## Eficiência

- **Tradução de Insights em Estratégia:** Conversão das conclusões da análise em um plano de ação claro e com metas definidas.
- **Implementação de Melhorias:** Aplicação das ações estratégicas em áreas cruciais como processos internos, campanhas de marketing e gestão de equipes.
- **Mensuração de Resultados:** Acompanhamento contínuo do impacto das melhorias implementadas para garantir a eficácia e promover um ciclo de otimização constante.
- **Impulso ao Crescimento:** Utilização das melhorias mensuráveis para alavancar o crescimento sustentável da empresa.

# Nosso diferencial

Diferente do modelo tradicional de "produtos de prateleira", nossa metodologia se baseia em uma imersão completa no negócio de cada cliente. Mergulhamos no seu dia a dia operacional para entender as particularidades do setor, a dinâmica do fluxo de caixa e como cada elemento da empresa contribui para a geração de valor.

Nessa análise, identificamos uma lacuna crítica em muitas organizações: a dificuldade em transformar dados brutos em inteligência. Muitas empresas coletam dados, mas não conseguem "dar voz" a eles para extrair insights e compreender tendências.

O objetivo é profissionalizar a gestão estratégica das PMEs da nossa região, elevando a maturidade empresarial por meio de soluções inteligentes, personalizadas e voltadas à geração de valor.

Buscamos implementar boas práticas de gestão ainda pouco acessíveis fora dos grandes centros econômicos do país, fortalecendo a competitividade, os resultados e o posicionamento das empresas locais no mercado. Mais do que oferecer serviços, queremos construir relações duradouras baseadas em confiança, clareza e impacto real.

# Inteligência **de verdade**

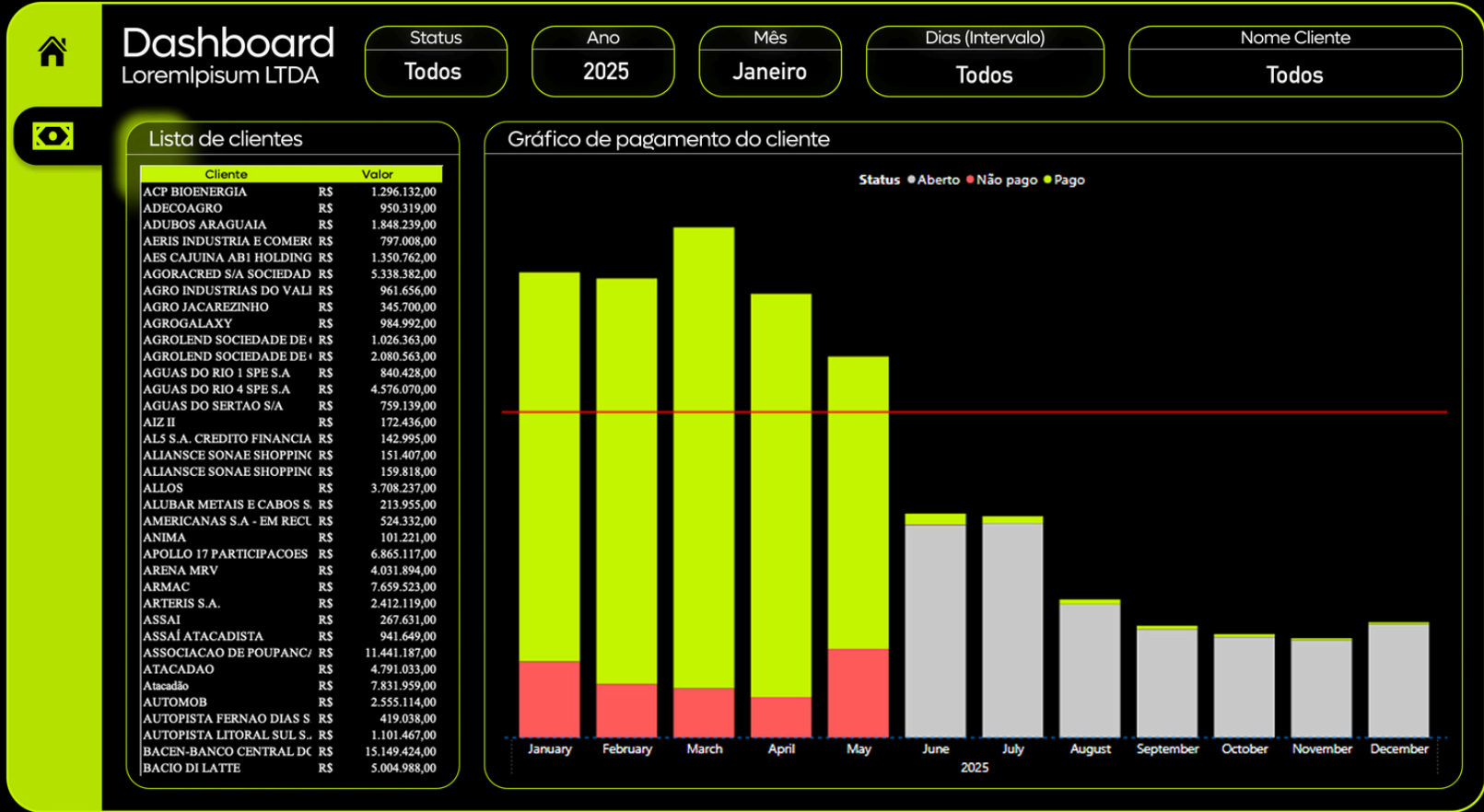
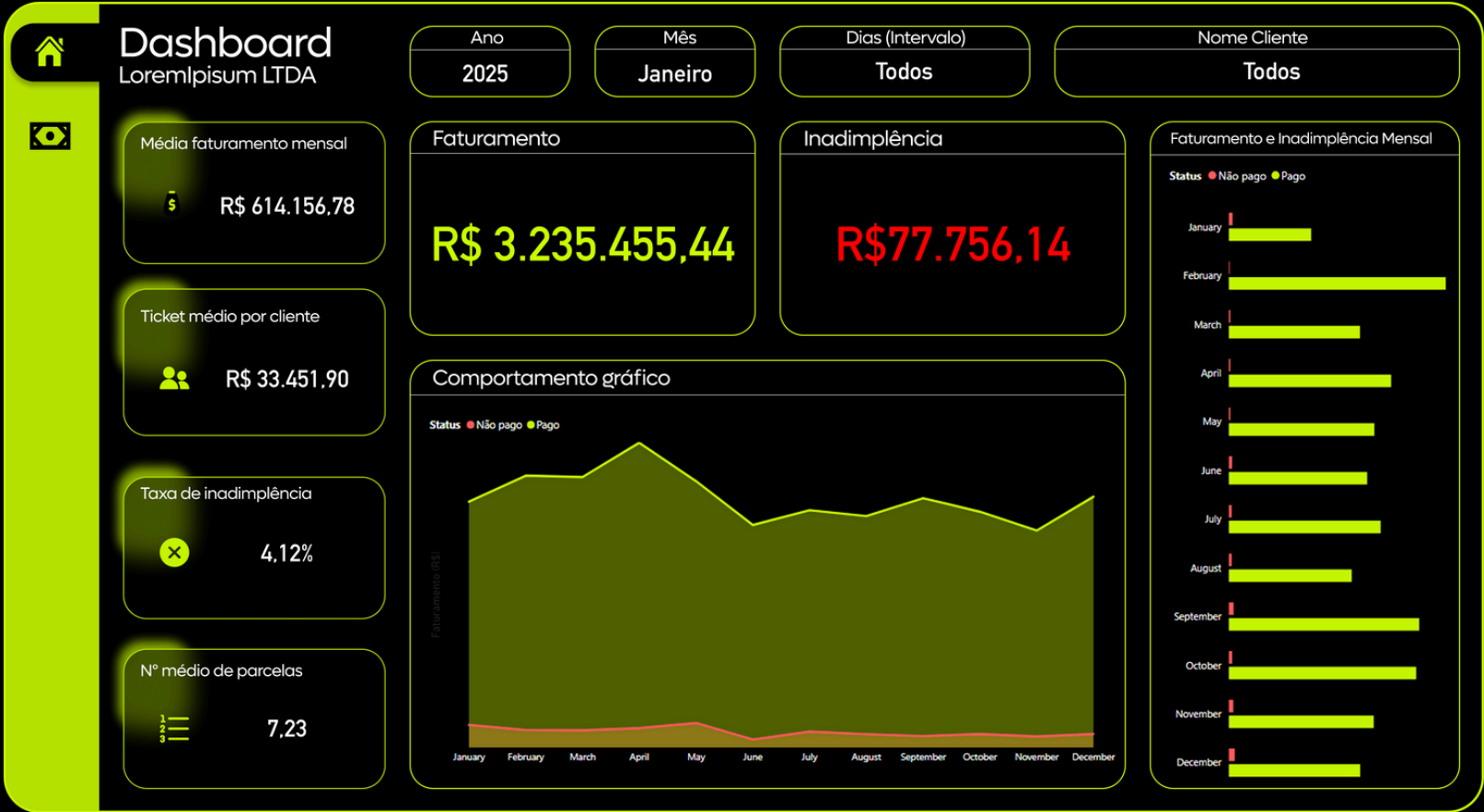
## Dados

A transformação eficaz de dados brutos em insights acionáveis revoluciona a forma como as empresas operam e competem, permitindo que abandonem o "achismo" em favor de decisões inteligentes e estratégicas verdadeiramente informadas. Essa clareza, baseada em evidências, não só reduz riscos, mas pavimenta o caminho para uma compreensão profunda e multifacetada do próprio negócio, dos clientes e das dinâmicas de mercado, revelando tendências e oportunidades antes imperceptíveis.

## Análise

Internamente, a análise criteriosa dos dados impulsiona a otimização de processos, resultando em ganhos significativos de eficiência e uma consequente redução de custos, ao identificar e eliminar desperdícios e gargalos. Adicionalmente, ao fornecer uma "fonte única da verdade" através de visualizações claras, há uma notável melhoria na comunicação e no alinhamento interno, unindo equipes diversas em torno de objetivos comuns e validados.

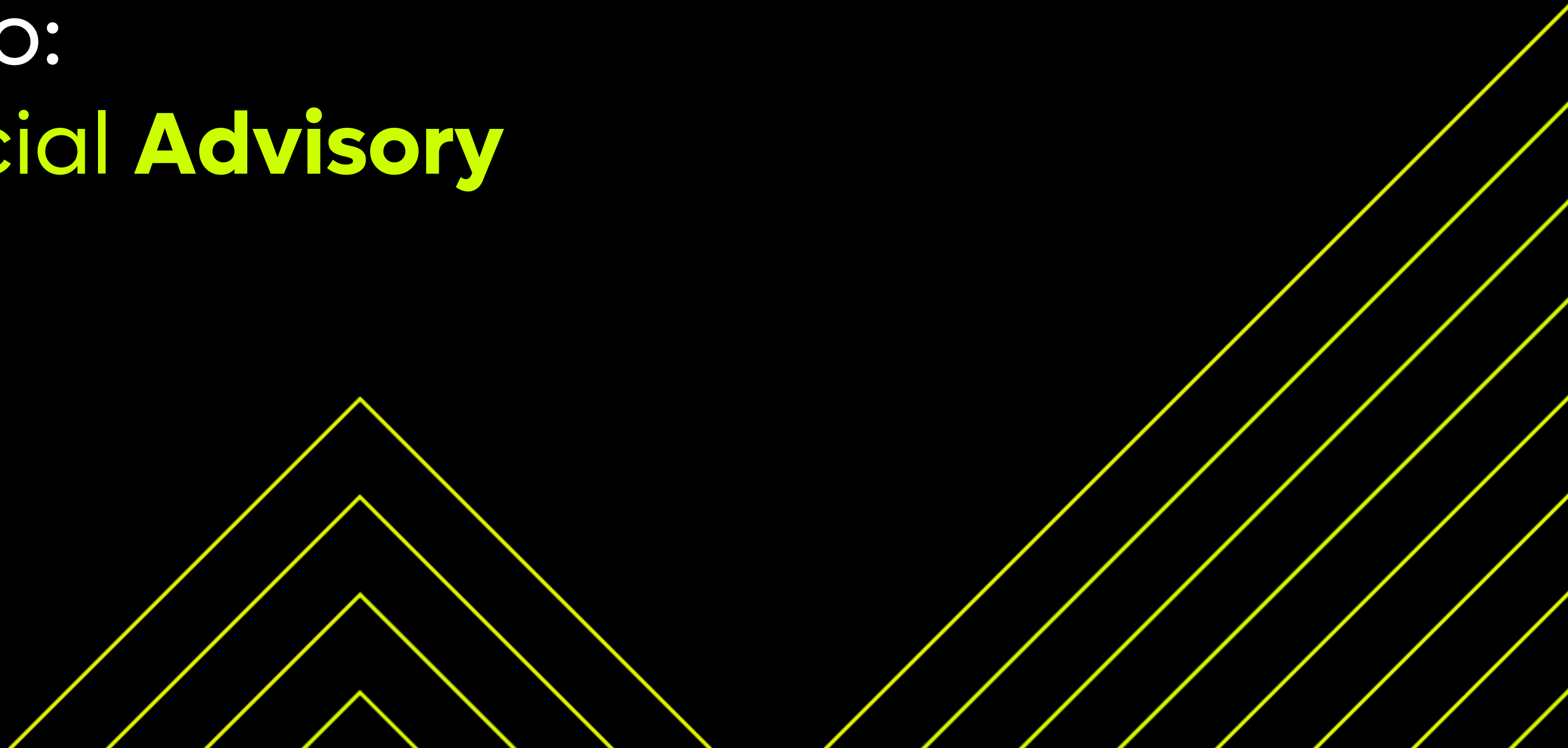
# Business Intelligence



Em um mercado cada vez mais competitivo, a agilidade na análise de informações é um diferencial decisivo. Os dashboards da Insight Capital são projetados para proporcionar uma imersão completa nos dados da sua empresa. Através de um processo consultivo, compreendemos em profundidade suas operações, desafios e a arquitetura de seus dados. A partir daí, criamos painéis de controle totalmente personalizados e interativos, que não apenas apresentam informações, mas contam a história do seu negócio, facilitando a identificação de tendências, oportunidades e a otimização de resultados.

Nós atuamos como tradutores: convertemos seus desafios de negócio em indicadores de performance (KPIs) claros e acionáveis. Fazemos a curadoria dos seus dados, garantindo que a informação seja confiável e precisa. Mais importante, nós co-criamos a solução com você, garantindo que cada gráfico e cada filtro responda a uma pergunta estratégica para a sua gestão. Vale ressaltar que ante a impossibilidade de apresentar cases reais, constam aqui interfaces entregues aos clientes, mas com dados fictícios, uma vez que prezamos pela privacidade de todos os clientes Insight Capital e fornecemos NDA (Non Disclosure Agreement) para cada um.

# Serviço: **Financial Advisory**

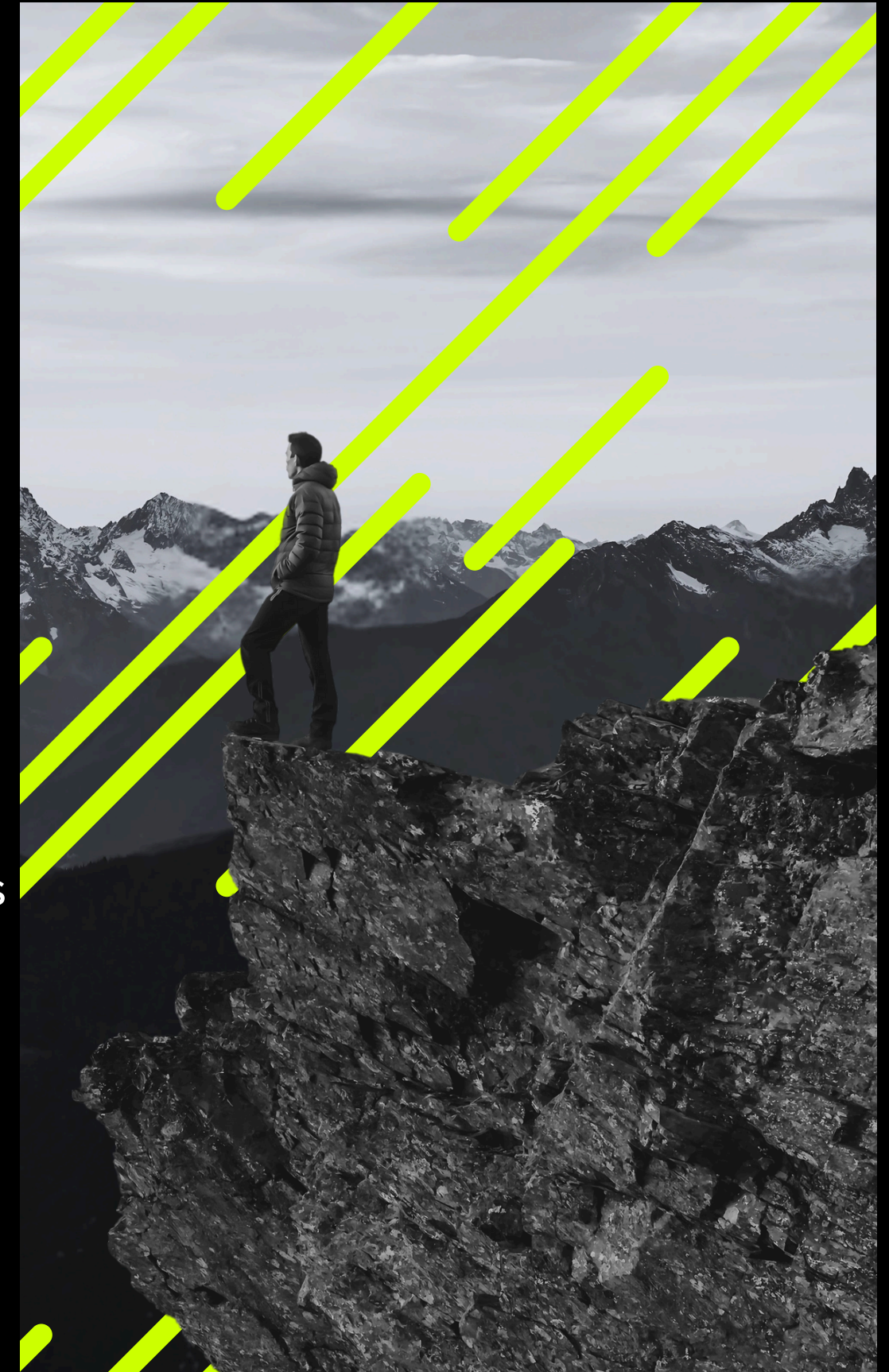


# Financial **Advisory**

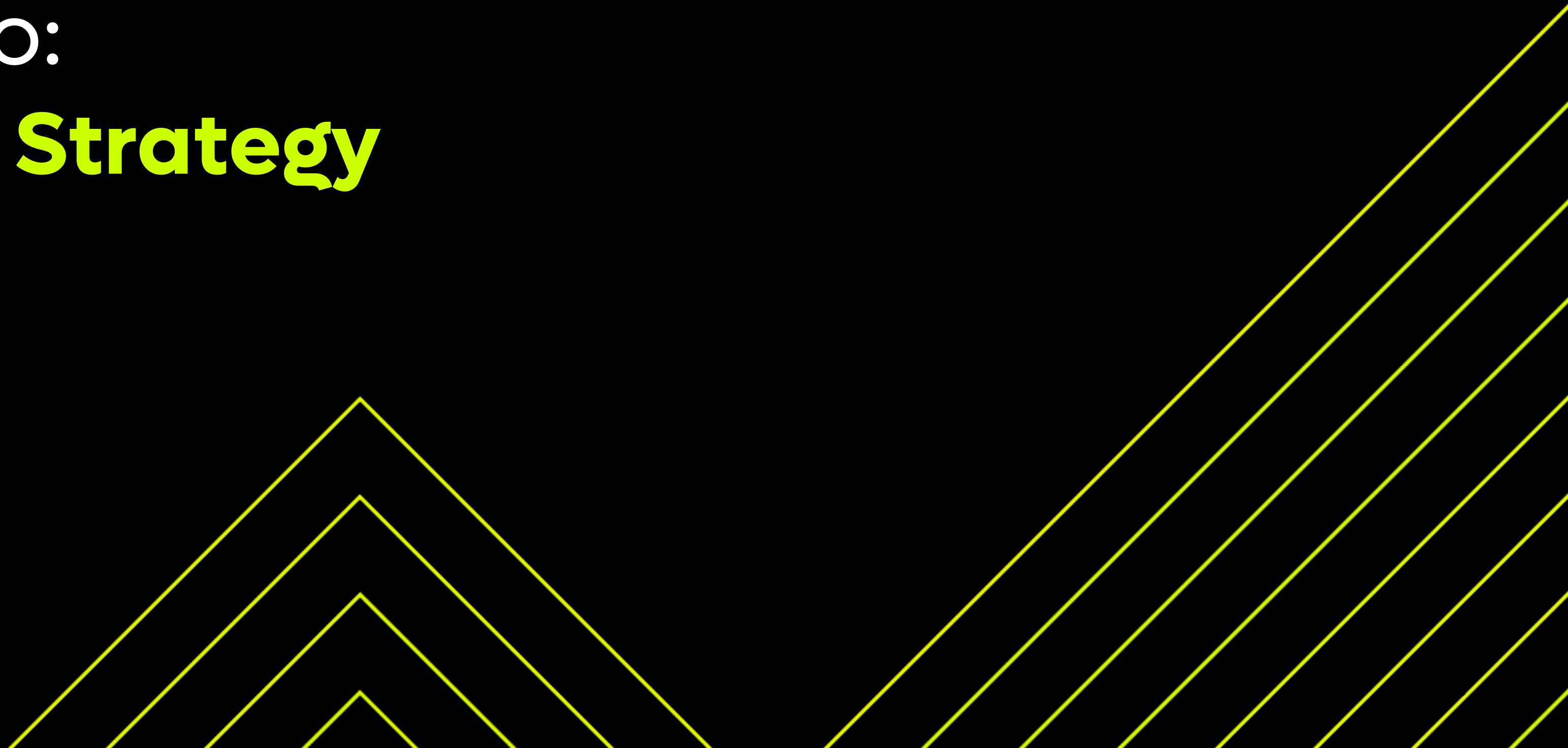
Nosso serviço de Financial Advisory atua como um parceiro estratégico, oferecendo um portfólio completo de soluções para fortalecer a tomada de decisão e impulsionar o crescimento sustentável do seu negócio. Oferecemos suporte especializado em momentos cruciais, seja conduzindo uma avaliação precisa da sua empresa (Valuation), auxiliando na captação de recursos, planejando projetos de expansão ou executando reestruturações financeiras complexas.

Para validar novos investimentos e caminhos de crescimento, entregamos o estudo de viabilidade econômica. Esta é uma análise criteriosa que projeta o potencial de retorno e os riscos de um projeto antes de qualquer comprometimento de capital, garantindo que suas apostas estratégicas sejam bem-fundamentadas. Este serviço se complementa com diagnósticos financeiros profundos, que revelam gargalos e oportunidades de otimização em sua operação atual.

Além disso, atuamos no planejamento e na gestão contínua, estruturando orçamentos, desenvolvendo projeções de cenários e otimizando o fluxo de caixa e o capital de giro. Cada serviço é desenhado para fornecer clareza, segurança e a inteligência financeira necessária para transformar planos ambiciosos em resultados concretos e mensuráveis.



# Serviço: **Credit Strategy**



# Credit **Strategy**

A área de Credit Strategy atua como um parceiro financeiro estratégico, utilizando seu conhecimento de mercado e relacionamento com bancos e administradoras para desenhar e negociar as melhores soluções de crédito e consórcio.

Nossa atuação envolve uma análise completa para fortalecer o perfil financeiro da empresa, a estruturação de operações customizadas e a busca pelas taxas mais competitivas e termos mais vantajosos. Seja para viabilizar projetos de construção, renovação de frota, reforçar o capital de giro ou para a aquisição de imóveis, garantimos uma solução totalmente alinhada aos seus objetivos de crescimento.

Fale com um de nossos especialistas hoje mesmo e descubra as **soluções** que temos para você.

Insight Capital

Telefone: +55 (44) 9 9987-0903

E-mail: [matheus.ogatha@insightcapital.com.br](mailto:matheus.ogatha@insightcapital.com.br)

Redes Sociais: @insightcapitalbr

<https://insightcapital.com.br>